

Wat zijn de zwakke plekken in uw  
verzekerbare arbeidsvoorwaarden?  
Ze komen snel aan het licht met onze  
analyse van de belangrijkste  
onderdelen. Gratis en vrijblijvend.  
Daar wordt u als werkgever altijd  
wijzer van!

Maak snel een afspraak via  
(076) 502 10 87.



Arbeidsvoorwaarden  
zijn niet altijd wat ze lijken...



Met de gratis Quickscan van Luyten  
voorkomt u problemen of claims!

## Waar moeten uw arbeidsvoorwaarden aan voldoen?

**N**atuurlijk wilt u als werkgever goede arbeidsvoorwaarden bieden aan uw medewerkers. Dat is echter niet zo eenvoudig, want er komt veel specialistische kennis bij kijken. Kennis van wetten, regels en (CAO)verplichtingen aan de ene kant, kennis van de mogelijkheden, producten en aanbieders aan de andere kant. Beide kanten zijn bovendien voortdurend in beweging, wat het nog lastiger maakt om de juiste keuzes te maken. Luyten kan u daarbij helpen met een combinatie van ruim 55 jaar ervaring en 100% up-to-date kennis. Er zijn drie deelgebieden die van belang zijn voor goede arbeidsvoorwaarden:

### Goed personeelsbeleid

Uw "menselijk kapitaal" bepaalt in hoge mate de kracht van uw onderneming. De juiste medewerkers aantrekken, behouden en motiveren is een voorwaarde voor succes. Goed afgestemde arbeidsvoorwaarden zijn daarvoor onontbeerlijk.

### Uw zorgplicht als werkgever

Op basis van diverse wetten heeft u als werkgever een duidelijke zorgplicht voor uw werknemers. Bij conflicten hierover blijkt dat rechters deze zorgplicht zeer serieus nemen met zware financiële gevolgen voor de werkgever.

### Financiële zekerheid

Sommige arbeidsvoorwaarden houden een financieel risico in voor u als werkgever. Denk aan pensioen-toezeggingen. Voorkom dat mogelijke claims van (ex)werknemers (of nabestaanden) u grote schade kunnen berokkenen.

Dit kan door regelingen goed op elkaar af te stemmen en zeker te zijn dat u aan de gestelde normen voldoet. Soms kan een eenvoudige aanvullende verzekering een prima oplossing zijn.



## Snel inzicht in mogelijke problemen en risico's

### Het voordeel van een Quickscan

Luyten beoordeelt het complexe geheel van uw arbeidsvoorwaarden "partje voor partje" op de belangrijkste onderdelen. Eerst maakt de adviseur natuurlijk persoonlijk kennis met u. Hij bespreekt de grote lijnen van uw bedrijf, uw personeels-situatie en uw huidige arbeidsvoorzieningen. Daarna komen de stukken aan de orde die nodig zijn voor de Quickscan.

WGA hiaat- en  
excedentverzekering

Kosten waarde-overdracht  
bij aannemen

Werkgeversaansprakelijkheid  
ongevallen

### En als het "appeltje voor de dorst" tegenvalt...?

Bouwen uw medewerkers werkelijk het pensioen op dat ze mogen verwachten? En is uw pensioenregeling conform de geldende CAO? Zo niet, dan kunnen zij met succes een schadeclaim bij u indienen. Dat betekent voor u een forse financiële

strop. Met name ex-werknemers hebben, vaak tientallen jaren later, nog een duur appeltje te schillen met hun voormalige baas. U kunt dat in de toekomst voorkomen door vandaag aan de verwachtingen en uw verplichtingen te voldoen.

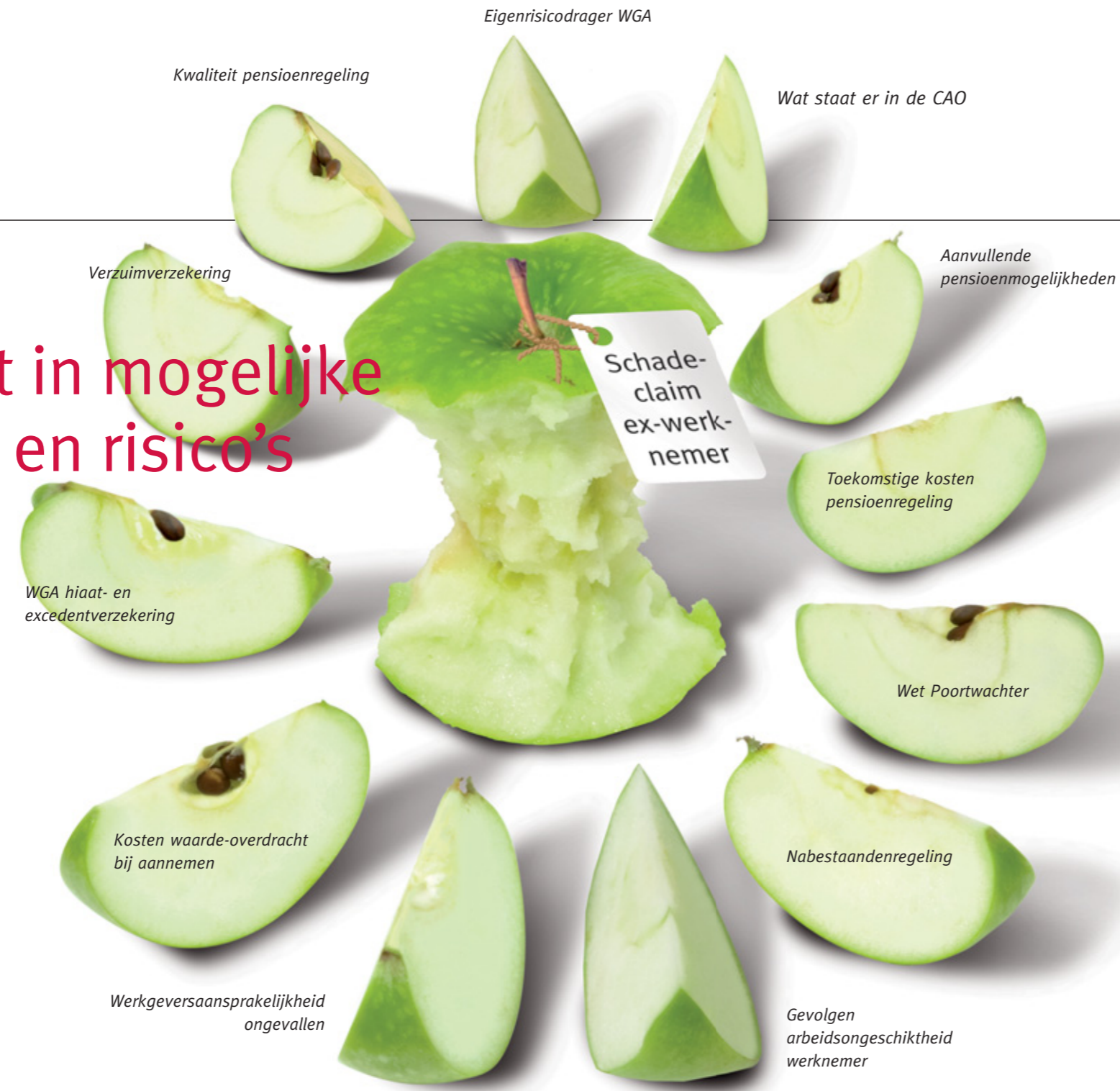




# Snel inzicht in mogelijke problemen en risico's

## Het voordeel van een Quickscan

Luyten beoordeelt het complexe geheel van uw arbeidsvoorwaarden "partje voor partje" op de belangrijkste onderdelen. Eerst maakt de adviseur natuurlijk persoonlijk kennis met u. Hij bespreekt de grote lijnen van uw bedrijf, uw personeels-situatie en uw huidige arbeidsvoorzieningen. Daarna komen de stukken aan de orde die nodig zijn voor de Quickscan.



## En als het "appeltje voor de dorst" tegenvalt...?

Bouwen uw medewerkers werkelijk het pensioen op dat ze mogen verwachten? En is uw pensioenregeling conform de geldende CAO? Zo niet, dan kunnen zij met succes een schadeclaim bij u indienen. Dat betekent voor u een forse financiële

strop. Met name ex-werknemers hebben, vaak tientallen jaren later, nog een duur appeltje te schillen met hun voormalige baas. U kunt dat in de toekomst voorkomen door vandaag aan de verwachtingen en uw verplichtingen te voldoen.

Een ander punt van aandacht is bijvoorbeeld ook de regeling voor nabestaanden. Er zijn gevallen bekend van schadeclaims die boven de €750.000,- lagen!

## Optimalisatie, ondersteuning en beheer door uw Luyten adviseur

Van de Quickscan krijgt u uiteraard een heldere rapportage. Na deze eerste en geheel vrijblijvende stap verzorgt Luyten graag het vervolg. Uit een meer gedetailleerde inventarisatie en analyse komen concrete voorstellen tot optimalisatie van uw arbeidsvoorwaarden. Luyten vergelijkt, selecteert en toetst op juridische en fiscale wetgeving en berekent bruto en netto lasten.

In goed overleg kiest u samen de meest gunstige regeling. Om die te realiseren, neemt Luyten u alle (papier)werk en zorgen uit handen.

Ook doet Luyten de uitleg aan uw medewerkers over de gewijzigde of nieuwe regelingen. Na de invoering wordt alert beheer gevoerd in samenwerking met uw afdeling personeelszaken.

## Luyten: een deskundige, onafhankelijke en transparant werkende "partner in verzekerbare arbeidsvoorwaarden".

Luyten Adviesgroep is opgericht in 1955 en sindsdien uitgegroeid tot een veelzijdig team adviseurs voor particulieren en bedrijven. In de regio Etten-Leur is een uitstekende naam opgebouwd door het leveren van persoonlijke service en maatwerk. Luyten beschikt over uitgebreide kennis van de regionale werkgeversproblematiek in diverse branches. Met een groot aantal bedrijven onderhoudt Luyten langdurige plezierige relaties, waarbij sprake is van een persoonlijke vertrouwensband. Op het gebied van verzekerbare arbeidsvoorwaarden heeft u uw vaste adviseur en aanspreekpunt altijd bij de hand. Luyten Adviesgroep voldoet aan alle wettelijke eisen en is aangesloten bij organisaties zoals de N.V.G.A. en de Federatie Financiële Planners.

Luyten Adviesgroep is geheel onafhankelijk van welke verzekeraar dan ook en is volledig transparant inzake honorering en provisie. Daarmee voldoet Luyten uiteraard aan de nieuwe wettelijke eisen volgens het Besluit Gedragstoezicht Financiële Ondernemingen (Bgfo), de Wet Financieel Toezicht (Wft) en de richtlijnen van de Autoriteit Financiële Markten (Afm).

Een nieuwe geheel zelfstandige eenheid is Luyten Advies B.V. Deze is volgens het Nederlands Pensioenbureau geaccrediteerd als Pensioen Coach Intern. PCI staat voor de hoogste kwaliteit van onafhankelijk pensioenadvies in Nederland gericht op de werkgever, accountant, advocaat en belastingadviseur.

**Waarom kiest u voor Luyten Adviesgroep?**

- Al meer dan 55 jaar een uitstekende naam in de regio
- Vertrouwen en kwaliteit
- Persoonlijke service van betrokken medewerkers
- Geheel onafhankelijke advisering
- Bij u om de hoek
- U bent altijd welkom!

[www.luyten.nl](http://www.luyten.nl)

Luyten Adviesgroep

Bredaseweg 65

4872 LA Etten-Leur

Tel.: 076 - 502 10 87

Fax: 076 - 502 16 04

E-mail: info@luyten.nl

Arbeidsvoorwaarden  
zijn niet altijd wat ze lijken...